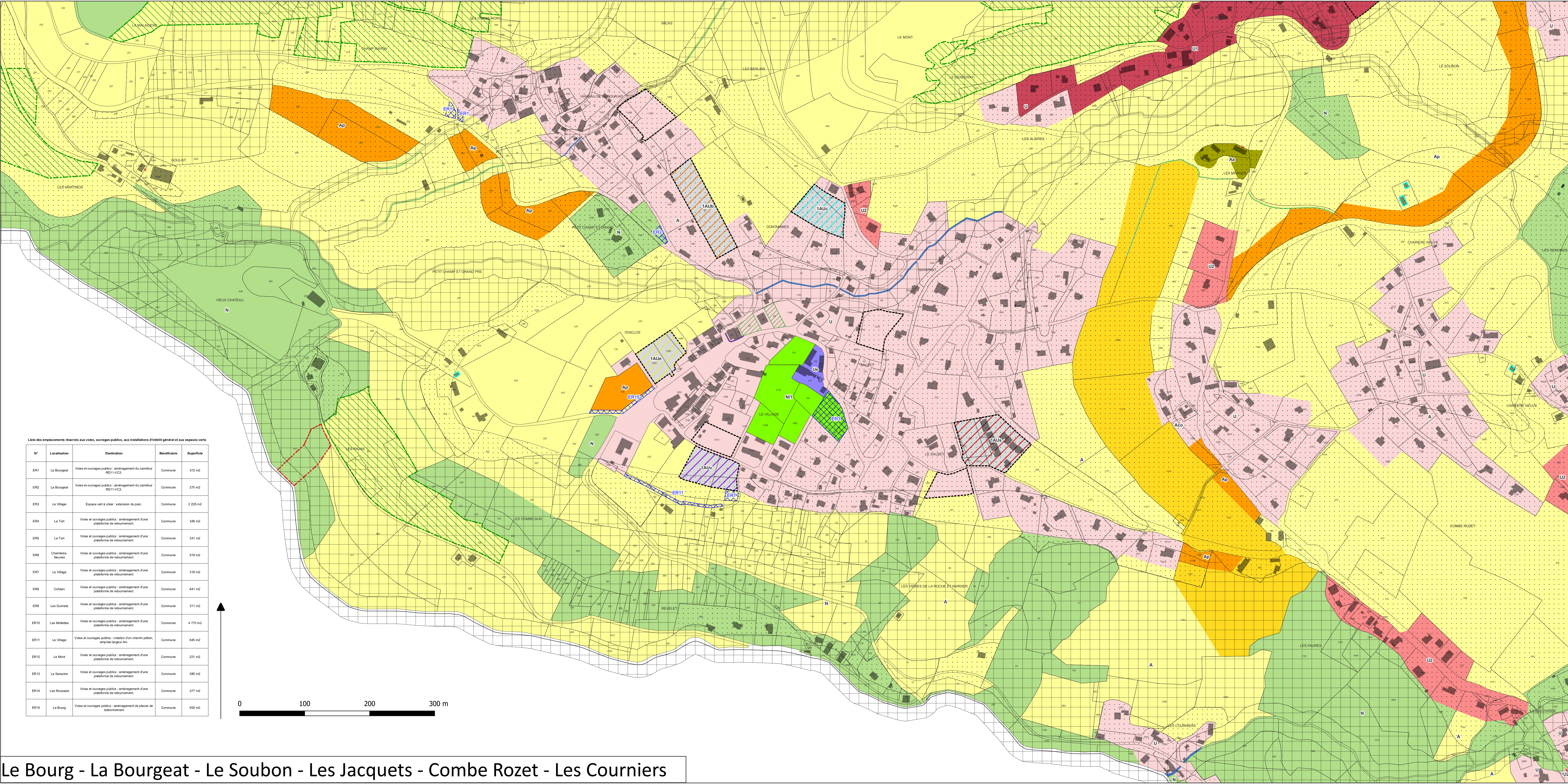


Beauregard - La Tour - Pré Chabert - La Sarazine - Le Mont



Liste des emplacements réservés aux voiries, ouvrages publics, aux installations d'intérêt général et aux espaces verts				
N°	Localisation	Désignation	Bois/Parcelle	Superficie
0101	La Bourgeat	Voies et ouvrages publics - aménagement du sentier RD111-VCS.	Commune	372 m²
0102	La Bourgeat	Voies et ouvrages publics - aménagement du sentier RD111-VCS.	Commune	370 m²
0103	La Bourgeat	Espaces verts à créer - extension du parc.	Commune	2 034 m²
0104	La Tour	Voies et ouvrages publics - aménagement d'une passerelle de récréation.	Commune	348 m²
0105	La Tour	Voies et ouvrages publics - aménagement d'une passerelle de récréation.	Commune	331 m²
0106	Château-Neuve	Voies et ouvrages publics - aménagement d'une passerelle de récréation.	Commune	519 m²
0107	La Bourgeat	Voies et ouvrages publics - aménagement d'une passerelle de récréation.	Commune	316 m²
0108	Cabès	Voies et ouvrages publics - aménagement d'une passerelle de récréation.	Commune	641 m²
0109	Les Boudes	Voies et ouvrages publics - aménagement d'une passerelle de récréation.	Commune	311 m²
0110	Les Boudes	Voies et ouvrages publics - aménagement d'une passerelle de récréation.	Commune	4 175 m²
0111	La Bourgeat	Voies et ouvrages publics - création d'un chemin public, aménagement d'un espace vert.	Commune	645 m²
0112	La Bourgeat	Voies et ouvrages publics - aménagement d'une passerelle de récréation.	Commune	221 m²
0113	La Bourgeat	Voies et ouvrages publics - aménagement d'une passerelle de récréation.	Commune	285 m²
0114	Les Boudes	Voies et ouvrages publics - aménagement d'une passerelle de récréation.	Commune	377 m²
0115	La Bourgeat	Voies et ouvrages publics - aménagement de places de stationnement.	Commune	555 m²

0 100 200 300 m

#### LES ZONES URBAINES

- U : Zone urbanisée résidentielle mixte des hameaux.
- U1 : Zone urbanisée résidentielle mixte des hameaux : constructibilité limitée dans l'attente de la réalisation des réseaux d'assainissement collectif (et eaux pluviales pour les Rousselets).
- U2 : Zone urbanisée résidentielle mixte des hameaux : constructibilité soumise à des conditions spéciales pour des raisons d'hygiène, de sécurité publique et de risques naturels.
- Ue : Zone urbanisée réservée aux équipements collectifs et services publics.

#### LES ZONES A URBANISER

- 1AUv : Zone d'urbanisation future mixte à vocation résidentielle du Village.
- 1AUe : Zone d'urbanisation future mixte à vocation résidentielle de l'Enclos.
- 1AUs : Zone d'urbanisation future mixte à vocation résidentielle du Sauzet.
- 1AUb : Zone d'urbanisation future mixte à vocation résidentielle de la Bourgeat.
- 1AUc : Zone d'urbanisation future mixte à vocation résidentielle des Contamines.

#### LES ZONES AGRICOLES

- A : Zone agricole.
- Aa : Secteur de Taille et de Capacité d'Accueil Limitées pour favoriser la diversification d'une exploitation agricole.
- Aco : Secteur agricole contribuant aux continuités écologiques.
- Ap : Secteur agricole présentant une sensibilité paysagère.

#### LES ZONES NATURELLES

- N : Zone à caractère naturel.
- Nai : Secteur à caractère naturel d'altitude.
- N11 : Secteur à caractère naturel réservé aux activités de loisirs.
- N12 : Secteur à caractère naturel réservé aux activités de loisirs et permettant l'aménagement d'aires naturelles de camping.
- Nt : Secteur à caractère naturel permettant l'évolution du refuge d'altitude de la Pra.

#### AUTRES INFORMATIONS ET PRESCRIPTIONS REGLEMENTAIRES

- Constructions nouvelles non cadastrées.
- Bâtiments d'élevage agricole soumis à des conditions de distance au titre de l'article L111-3 du Code Rural.
- Emplacements réservés (voir tableau ci-contre) – article R151-50 1° du code de l'urbanisme.
- Linéaire commercial – article R151-37 3° du code de l'urbanisme.
- Bâtiments autorisés à changer de destination – article L151-11 du code de l'urbanisme.
- Secteurs faisant l'objet d'une Orientation d'Aménagement et de Programmation (pièce n°3 du PLU).
- Patrimoine paysager à protéger – article R151-41 3° du code de l'urbanisme.
- Secteur protégé en raison de la richesse du sol ou du sous-sol – article R151-34 2° du code de l'urbanisme.
- Périmètre éligible de protection de captage d'alimentation en eau potable – article R151-34 1° du code de l'urbanisme.
- Périmètre rapproché de protection de captage d'alimentation en eau potable – article R151-34 1° du code de l'urbanisme.
- Périmètre immédiat de protection de captage d'alimentation en eau potable – article R151-34 1° du code de l'urbanisme.

#### Espaces, secteurs et éléments contribuant aux continuités écologiques – article R151-43 4° du code de l'urbanisme :

- Cours d'eau qui contribuent aux fonctionnalités écologiques.
- Zones humides.
- Trame biodiversité - ZNIEFF et pelouses sèches.
- Haies bocagères à préserver.

#### Secteurs exposés à des risques naturels, en application des dispositions de l'article R151-34 1° du code de l'urbanisme (voir règlement graphique plan n°4.2.5 et annexe n°1.1 du Rapport de Présentation du PLU) :

- Secteurs constructibles sous conditions – article R151 34 1° du code de l'urbanisme.
- Secteurs inconstructibles sauf exceptions – article R151 34 1° du code de l'urbanisme.

Pour rappel, l'ensemble du territoire communal est concerné par l'arrêté préfectoral du 29 décembre 1990 sur les risques naturels : se reporter à l'annexe 5.1.3 du PLU pour les emprises concernées et les prescriptions associées.



## PLAN LOCAL D'URBANISME

Plan Local d'Urbanisme approuvé par délibération du Conseil Municipal le 10 septembre 2020  
Modification n°1 approuvée par le Conseil Municipal le **en cours**



4.2.3 Zoom sur le bourg et les hameaux de l'Ouest et du Nord  
Echelle 1/2500