

Commune de Revel
 Projet de modification de l'implantation
 des réserves de chasse et de faune sauvage

ZOOM RESERVE DE FREYDIERE

Vu pour être annexé
 à mon arrêté en date du
 p/le Préfet et par délégation
 p/la Directrice Départementale
 des Territoires
 de l'Environnement
 et du Service Environnement

Projet réserve
 Chasse privée

Pour le Chef du Service Environnement
 l'Adjoint au Chef de Service,

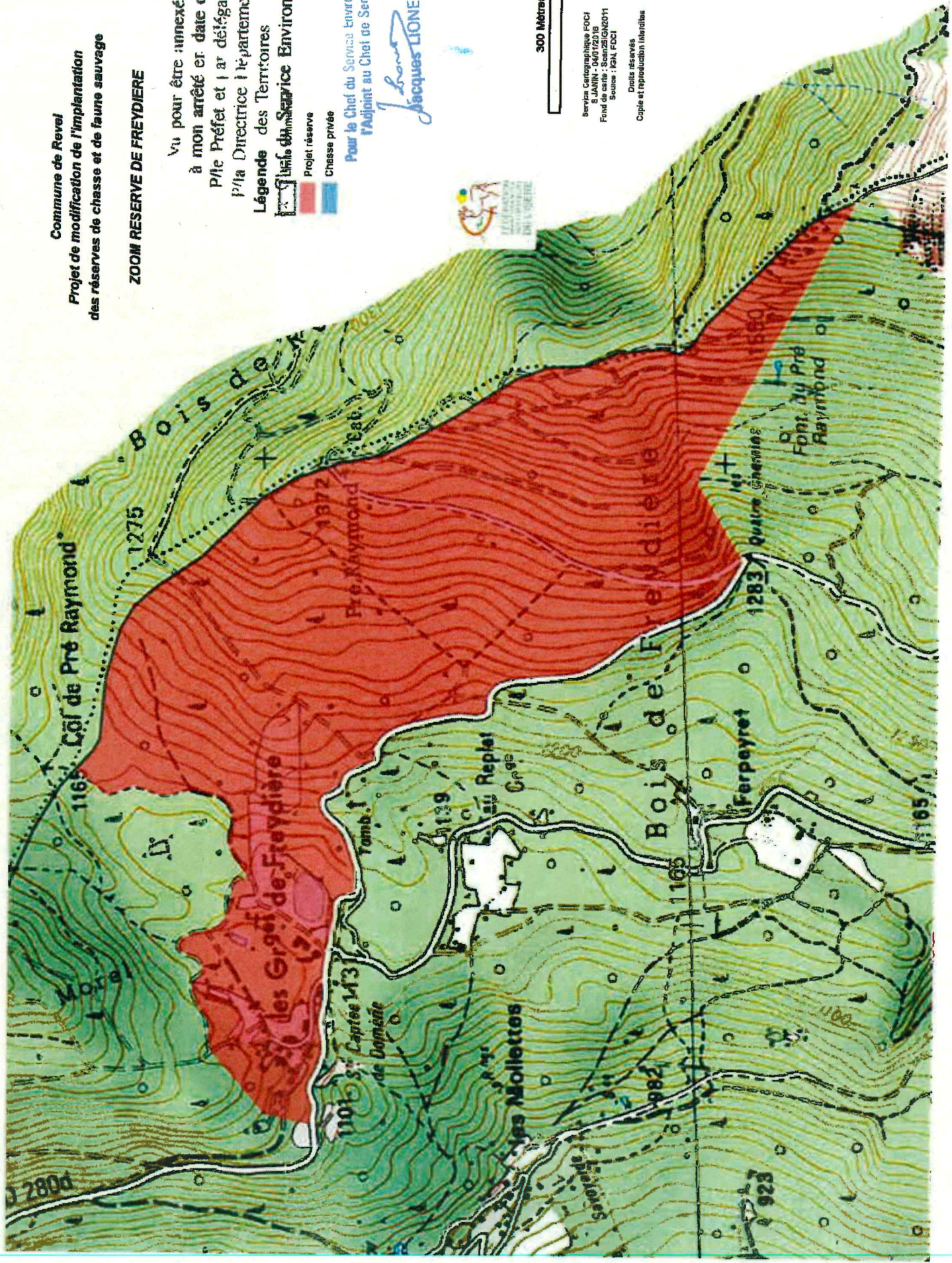
Jacques LIONET



300 Mètres

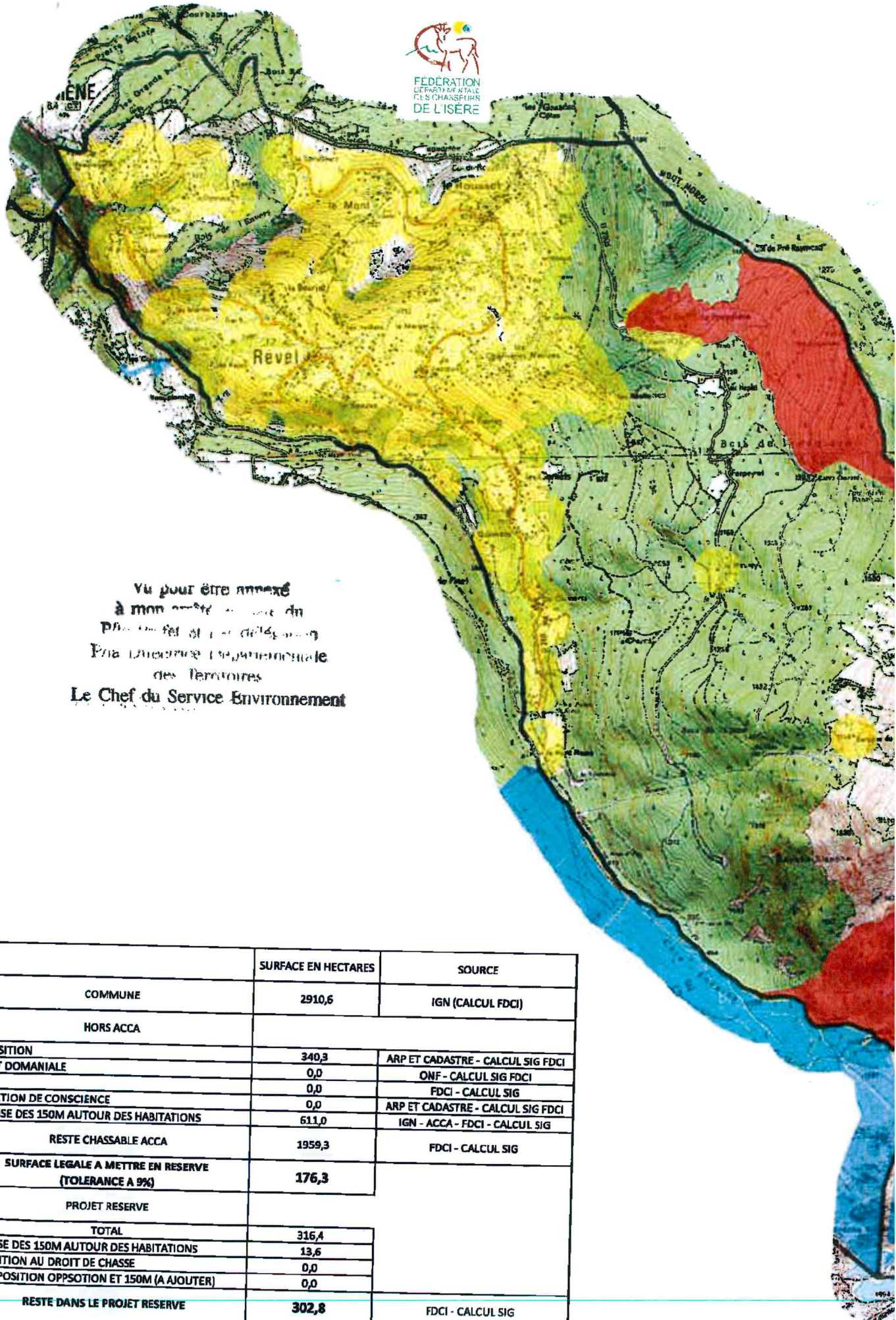
Service Cartographique FDCI
 2007
 Fond de carte : IGN, FDCI
 Source : IGN, FDCI

Droits réservés
 Copie et reproduction interdites





FÉDÉRATION
DÉPARTEMENTALE
DES CHASSEURS
DE L'ISÈRE



Vu pour être annexé
à mon arrêté n° 100 du
18/01/2017 et en délégation
Pria L'Agence Départementale
des Territoires
Le Chef du Service Environnement

	SURFACE EN HECTARES	SOURCE
COMMUNE	2910,6	IGN (CALCUL FDCI)
HORS ACCA		
OPPOSITION	340,3	ARP ET CADASTRE - CALCUL SIG FDCI
FORET DOMANIALE	0,0	ONF - CALCUL SIG FDCI
DPF	0,0	FDCI - CALCUL SIG
OBJECTION DE CONSCIENCE	0,0	ARP ET CADASTRE - CALCUL SIG FDCI
EMPRISE DES 150M AUTOUR DES HABITATIONS	611,0	IGN - ACCA - FDCI - CALCUL SIG
RESTE CHASSABLE ACCA	1959,3	FDCI - CALCUL SIG
SURFACE LEGALE A METTRE EN RESERVE (TOLERANCE A 9%)	176,3	
PROJET RESERVE		
TOTAL	316,4	
EMPRISE DES 150M AUTOUR DES HABITATIONS	13,6	
OPPOSITION AU DROIT DE CHASSE	0,0	
SUPERPOSITION OPPOSITION ET 150M (A AJOUTER)	0,0	
RESTE DANS LE PROJET RESERVE	302,8	FDCI - CALCUL SIG