

Schéma directeur intercommunaux d'alimentation en eau potable et d'assainissement des eaux usées  
 Lot 2

Phase 3 : Zonage d'assainissement des eaux usées

Plan de zonage d'assainissement des Eaux Usées  
 Commune de Revel

Communauté de Communes Le Grésivaudan

Mission	Phase	Type de doc.	Commune	Indice	Echelle
412 3167	03	PLAN	REVEL	0	1:10 000

**ARTELIA**  
 ARTELIA  
 6 rue de Lorraine / CS 40218  
 38452 ECHROLLES CEDEX  
 Tel. : 04 76 03 42 89

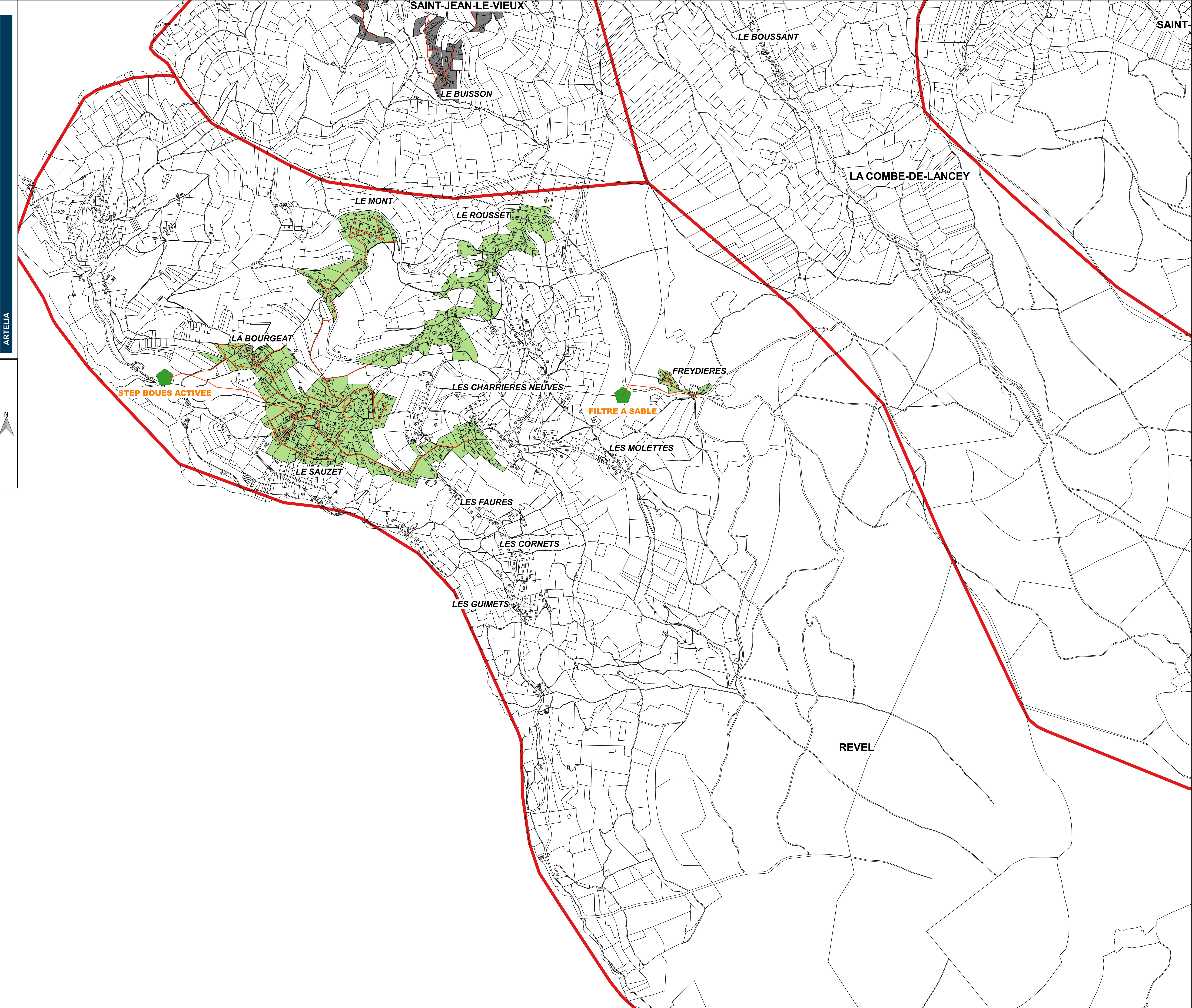
Indice	Date	Modification	Etabli par	Vérifié par
IND 0	29/11/2018	Edition originale	TPE	CTE
IND A	07/03/2019	Modifications suite à la réunion du Cotech	TPE	CTE
IND B	08/04/2019	Modifications suite au retour du service urbanisme	CTE	CTE
IND C	10/04/2019	Version définitive	TPE	CTE
IND D	18/04/2019	Modifications suite au retour des communes	TPE	CTE
IND E	17/05/2019	Modifications suite aux retours sur le Rousset	CTE	CTE

**Légende**

**Réseaux d'assainissement**  
 — Eaux usées  
 ■ STEP

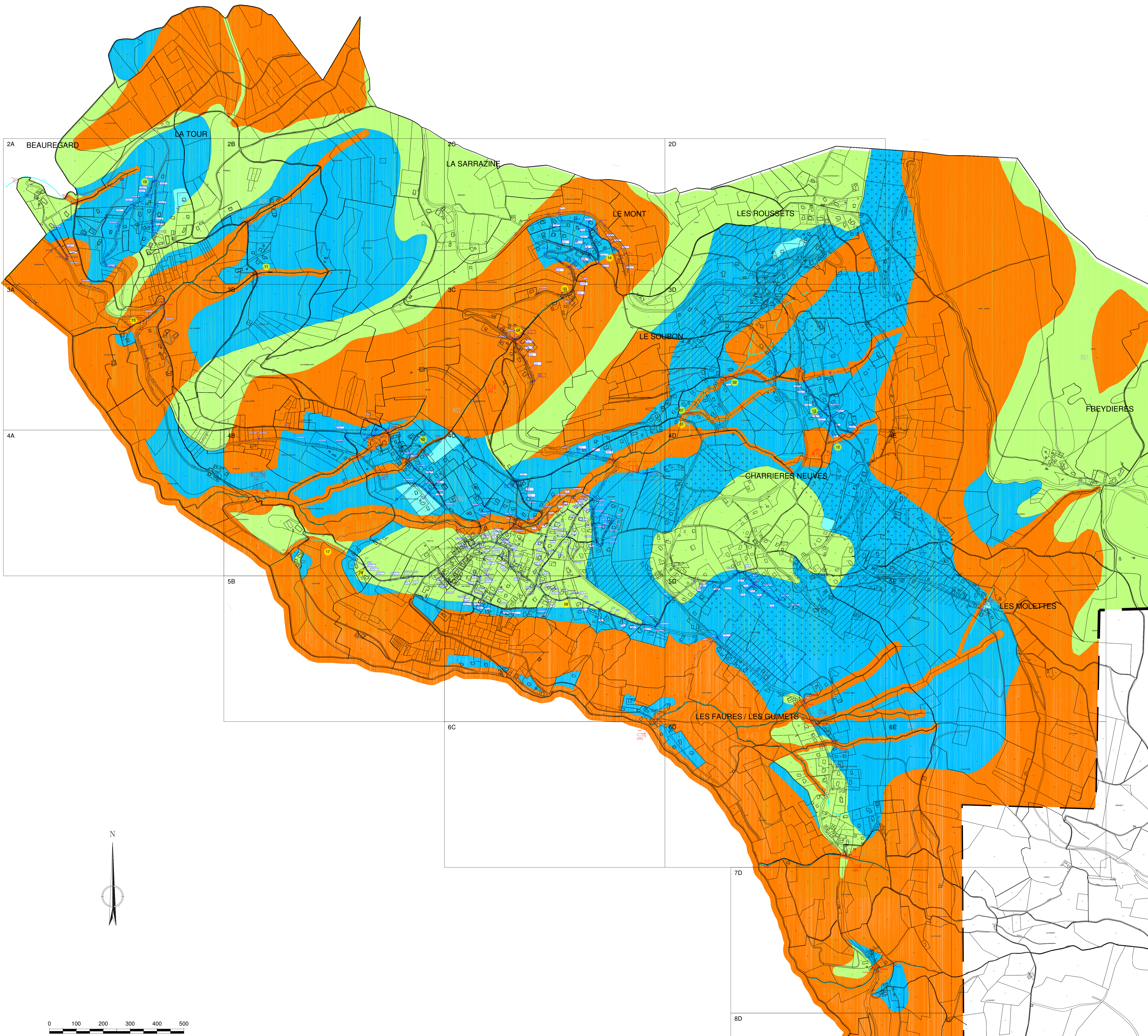
**Zonage d'Assainissement**  
 ■ Zone d'assainissement collectif  
 □ Zone d'assainissement non collectif

**Limites administratives**  
 ■ Limite communale



ARTELIA





Commune de REVEL

**SCHEMA DIRECTEUR DES EAUX PLUVIALES ET ZONAGE POUR INTEGRATION AU FUTUR PLU**

Phase 3 - Proposition et Orientation

**PLAN DE ZONAGE EAUX PLUVIALES**

**BUREAU D'ETUDES GIRUS**

**GIRUS GRENOBLE**

49, ch du vieux Chene  
38240 MEYLAN  
Tél: 04.76.18.05.40  
Fax: 04.76.18.08.66  
E-mail: grenoble@girus.fr

Ce plan, propriété exclusive de GIRUS S.A., est strictement confidentiel et ne peut être copié ou diffusé sans son autorisation écrite.

DATE	REV	NATURE DES MODIFICATIONS	ETABLI	VERIFIE	APPROUVE
JUN 2015	0	1 ere diffusion	PMUL	LFAY	LFAY
JAN 2017	2	Mise à jour zonage	PMUL	LFAY	LFAY
MAR 2017	3	Mise à jour zonage	PMUL	LFAY	LFAY
SEP 2018	4	Mise à jour cadastre et légende	PMUL	LFAY	LFAY

REF D'AFFAIRE	TYP DOCUMENT	SPECIALITE	N° de PLAN	INDICE	ECHELLE
A29472	PLA	-	E A U 0 0 1	- 4 -	1 5 0 0 0

**LEGENDE**

**RESEAU EAUX PLUVIALES EXISTANT**

- Ruisseau/Ru : exutoire possible des eaux pluviales
- Écoulement à ciel ouvert (Fossé, cunette, etc...)
- Canalisation eaux pluviales
- Tracé présumé
- Nature et diamètre canalisation:  
PVC 315 = PVC diamètre extérieur 315 mm  
B 300 = Béton diamètre nominal 300 mm
- Regard de visite béton Ø 1000  
Couverture tampon ou grille
- Regard en béton  
Couverture grille
- Regard carré en béton  
couverture tampon
- Ouvrage de traversée

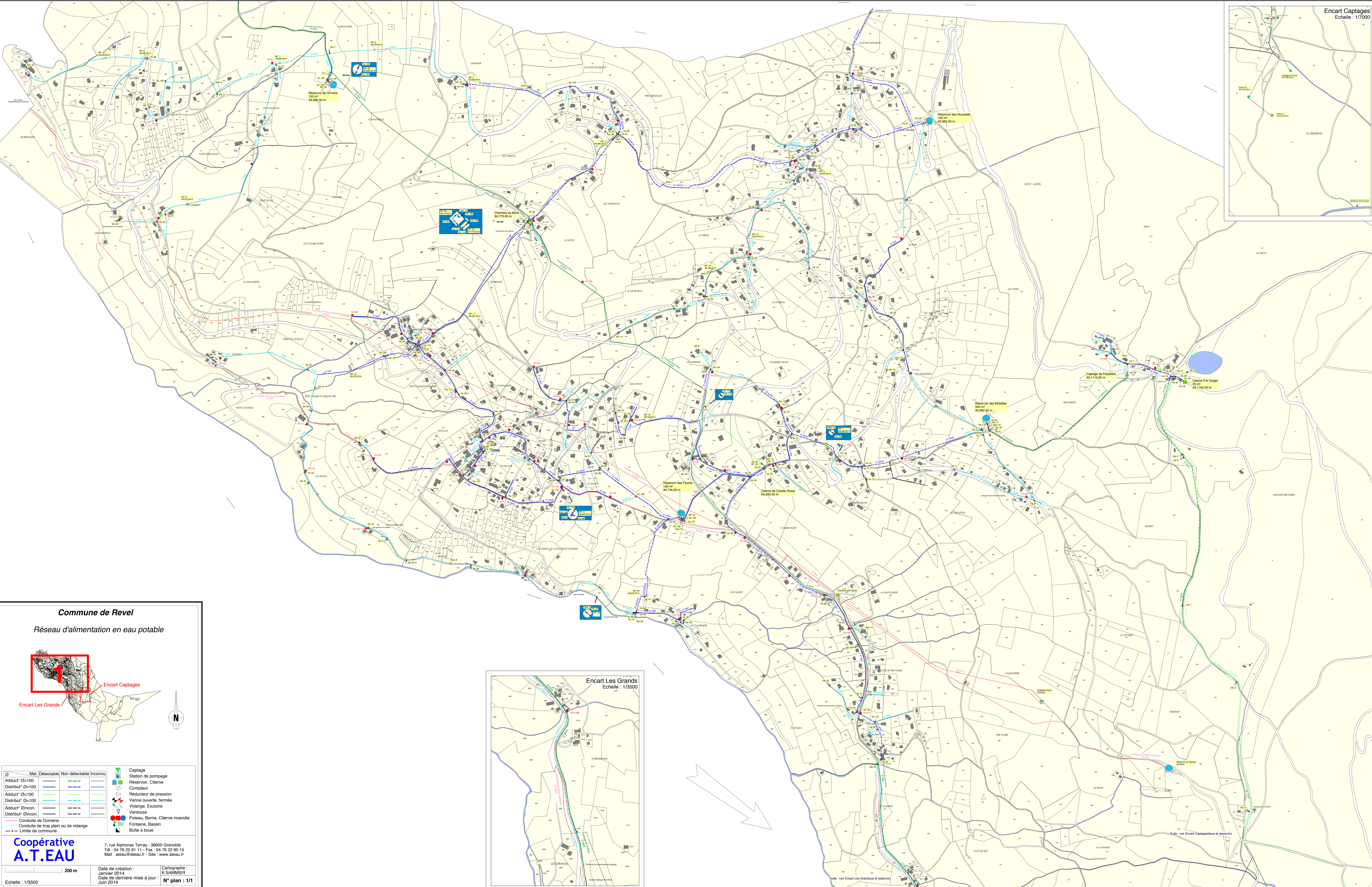
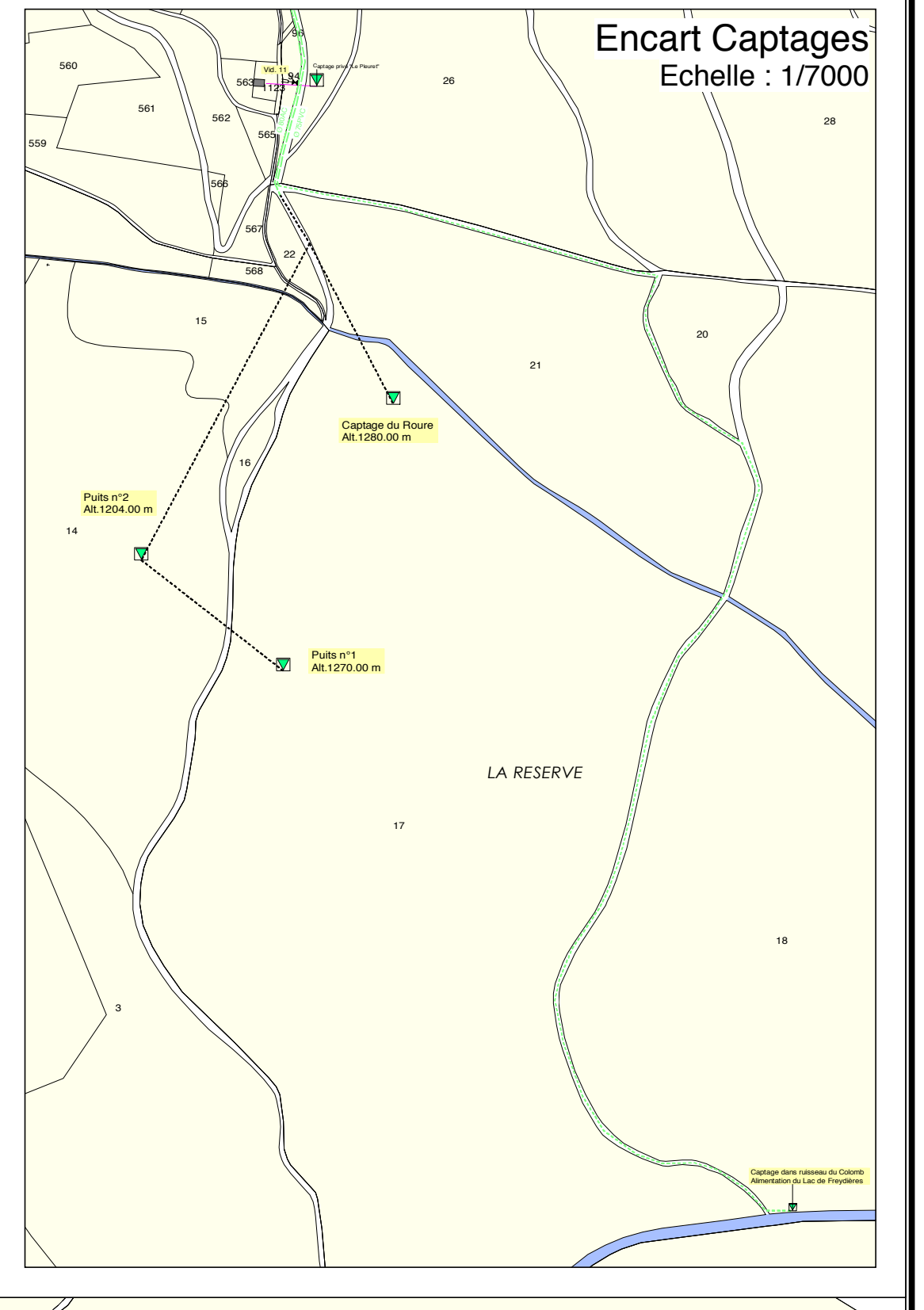
**ZONAGE EAUX PLUVIALES**

- Constructions interdites
- Risque fort
- Sans risque glissement de terrain : infiltration des EP obligatoire (en cas d'impossibilité, le démontrer par une étude géotechnique)
- Risque faible de glissement de terrain mais infiltration autorisée sans aggraver le risque, sous réserve d'une étude géotechnique (Bg3 sur le PPR)
- Risque faible de glissement de terrain et interdiction d'infiltrer (Bg1 et Bg2 sur le PPR)  
Pour ces zones le raccordement des eaux pluviales sur le réseau communal ou vers l'exutoire le plus proche ainsi qu'une rétention pour garantir un débit de fuite de 5 l/s par hectare est obligatoire.
- Travaux nécessaires pour le raccordement des eaux pluviales, dans le cadre du développement de l'urbanisation
- A préserver de l'urbanisation

**TRAVAUX PRECONISES**

**01** Localisation des travaux préconisés





**Commune de Revel**  
Réseau d'alimentation en eau potable

Encart Les Grands

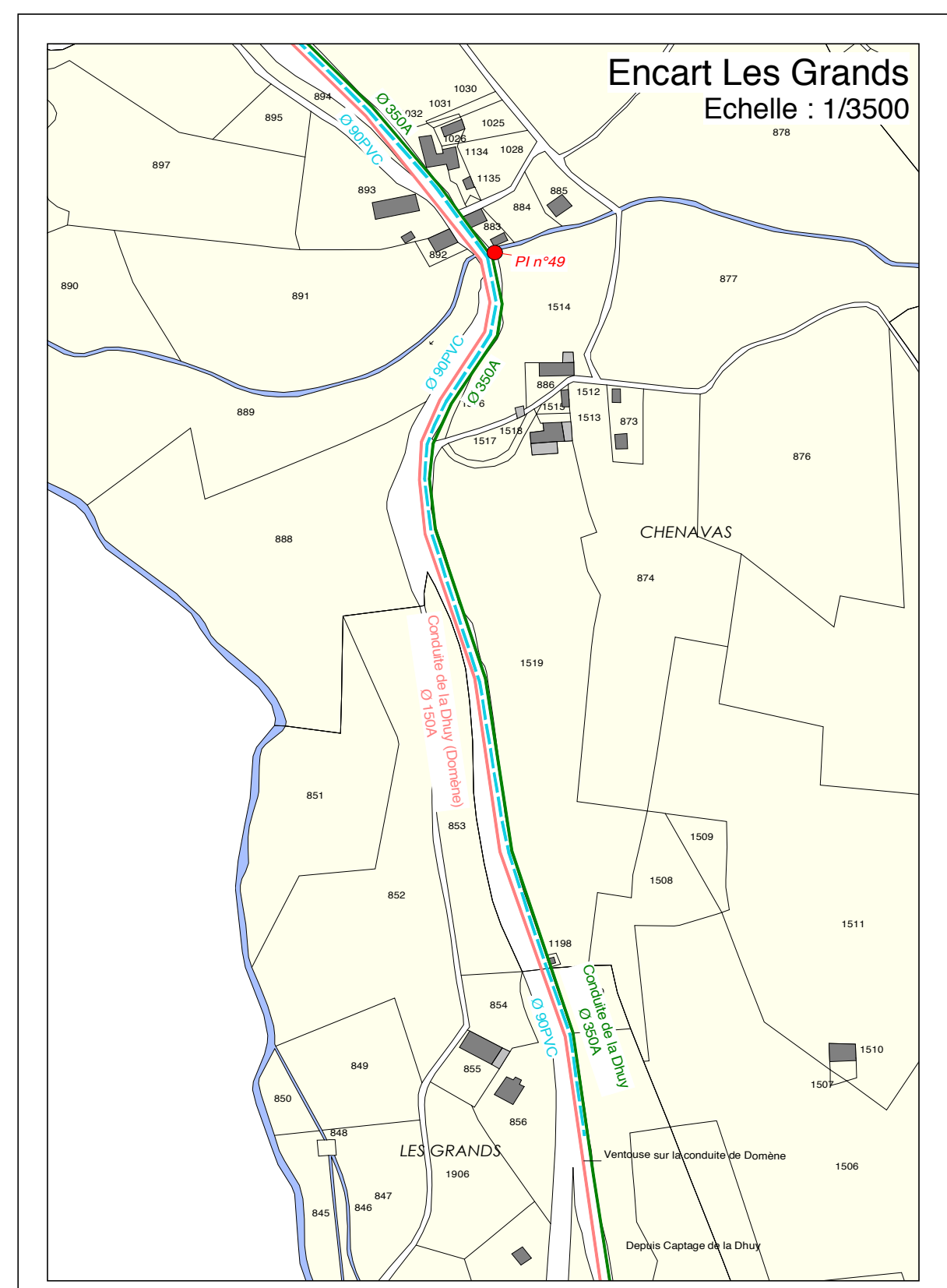
	Mat. Détectable	Non détectable	Inconnu
Adduct <sup>e</sup> Ø>100	—	---	.....
Distribut <sup>e</sup> Ø>100	—	---	.....
Adduct <sup>e</sup> Ø<100	—	---	.....
Distribut <sup>e</sup> Ø<100	—	---	.....
Adduct <sup>e</sup> Øinconn.	—	---	.....
Distribut <sup>e</sup> Øinconn.	—	---	.....
Conduite de Domène	—	---	.....
Conduite de trop plein ou de vidange	—	---	.....
Limite de commune	—	---	.....

- Caplage
- Station de pompage
- Réservoir, Citerne
- Compteur
- Réducteur de pression
- Vanne ouverte, fermée
- Vidange, Exutoire
- Ventouse
- Poteau, Borne, Citerne incendie
- Fontaine, Bassin
- Boîte à boue

**Coopérative A.T.EAU**  
7, rue Alphonse Terray - 38000 Grenoble  
Tél : 04 76 22 91 11 - Fax : 04 76 22 90 15  
Mail : ateau@ateau.fr - Site : www.atteau.fr

Date de création : Janvier 2014  
Date de dernière mise à jour : Juin 2014  
Cartographe : K.SAMMIER  
N° plan : 1/1

Echelle : 1/3500



Suite -> voir Encart Captages et réservoir

Suite -> voir Encart Les Grands et réservoir