

REGLEMENTATION DE BOISEMENT
CARTE DES PERIMETRES

Carte approuvée par la Commission Intercommunale d'Aménagement Foncier du : 10/01/2014
Carte approuvée par le Conseil Municipal du : 2/02/2015
Carte approuvée par la commission permanente du Conseil Départemental de l'Isère du 23/10/2015

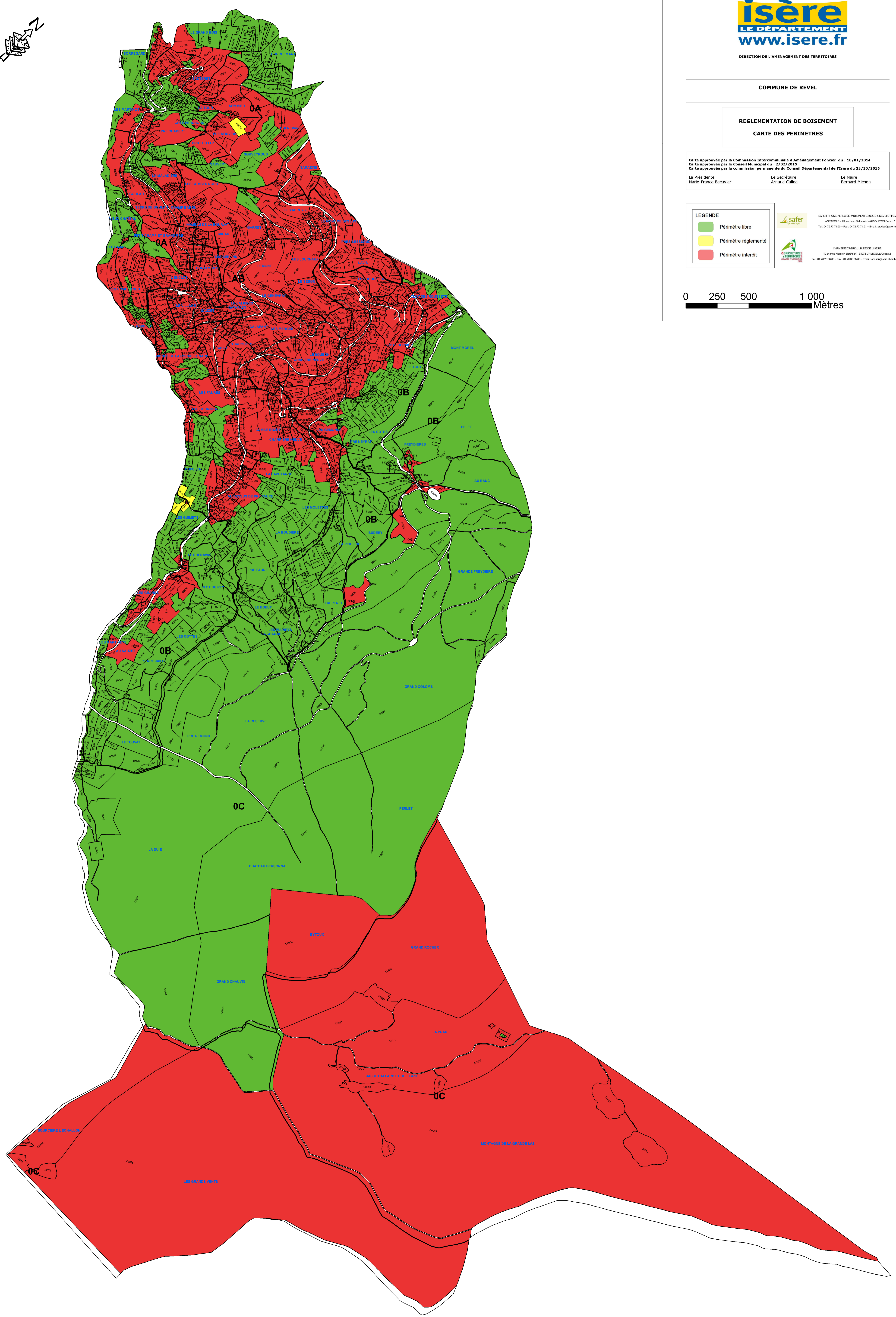
La Présidente Marie-France Bacuvier Le Secrétaire Arnaud Callec Le Maire Bernard Michon

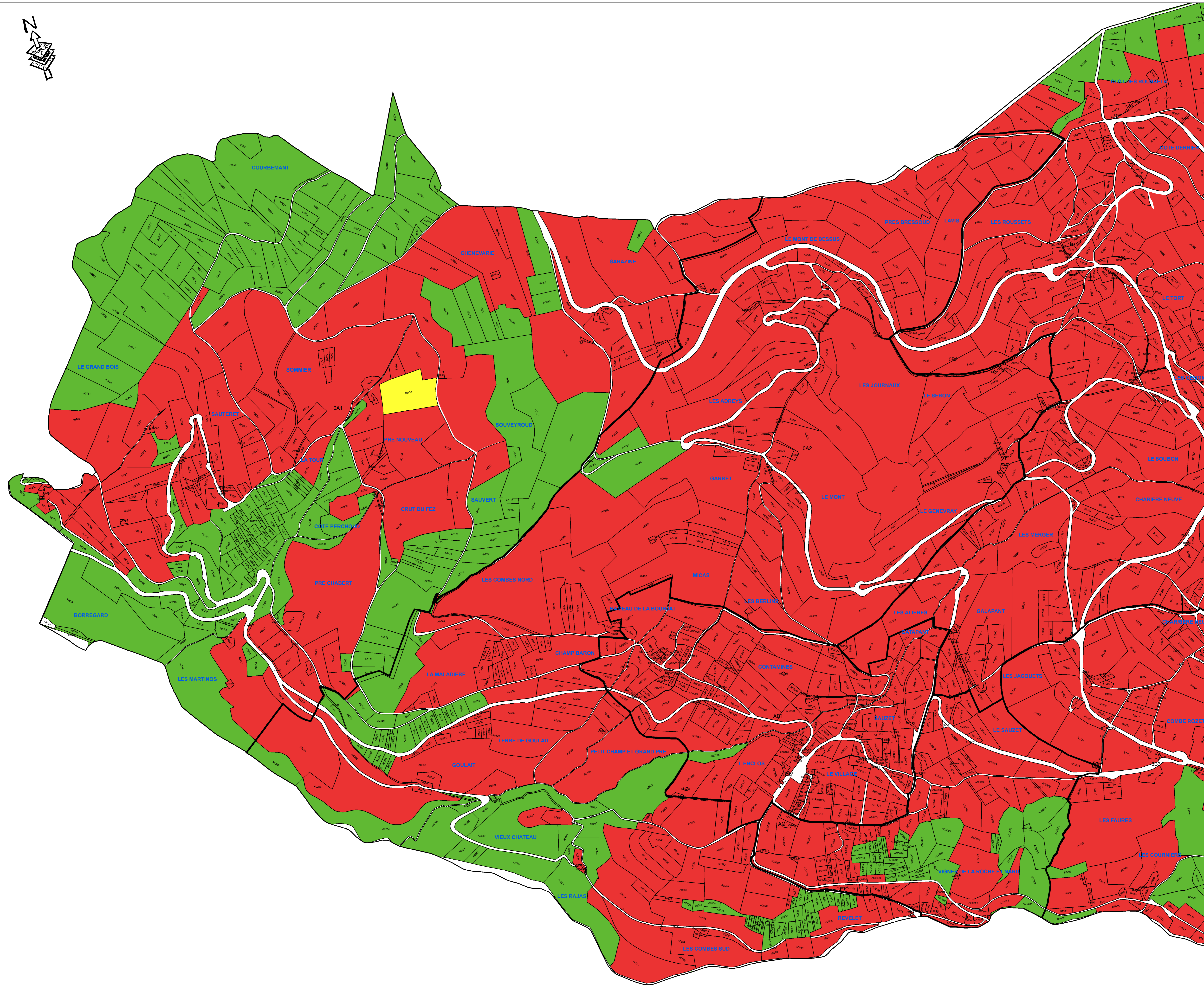
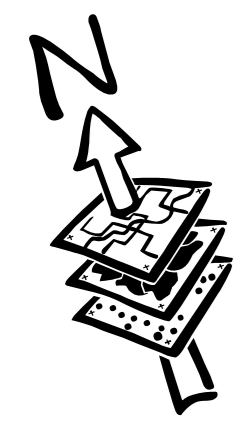
LEGENDE

- Périmètre libre
- Périmètre réglementé
- Périmètre interdit

safer SAVER RHONE-ALPES DEPARTEMENT ETUDES & DEVELOPPEMENT
ACROPOLE - 23 rue Jean Béraud - 38004 LYON Cedex 7
Tel: 04 72 37 71 50 - Fax: 04 72 37 71 51 - Email: info@safer.com

CHAMBRE D'AGRICULTURE DE L'ISERE
40 avenue Marcellin Berthelot - 38000 GRENOBLE Cedex 2
Tel: 04 76 22 66 09 - Fax: 04 76 33 38 83 - Email: accueil@chambreagri.fr





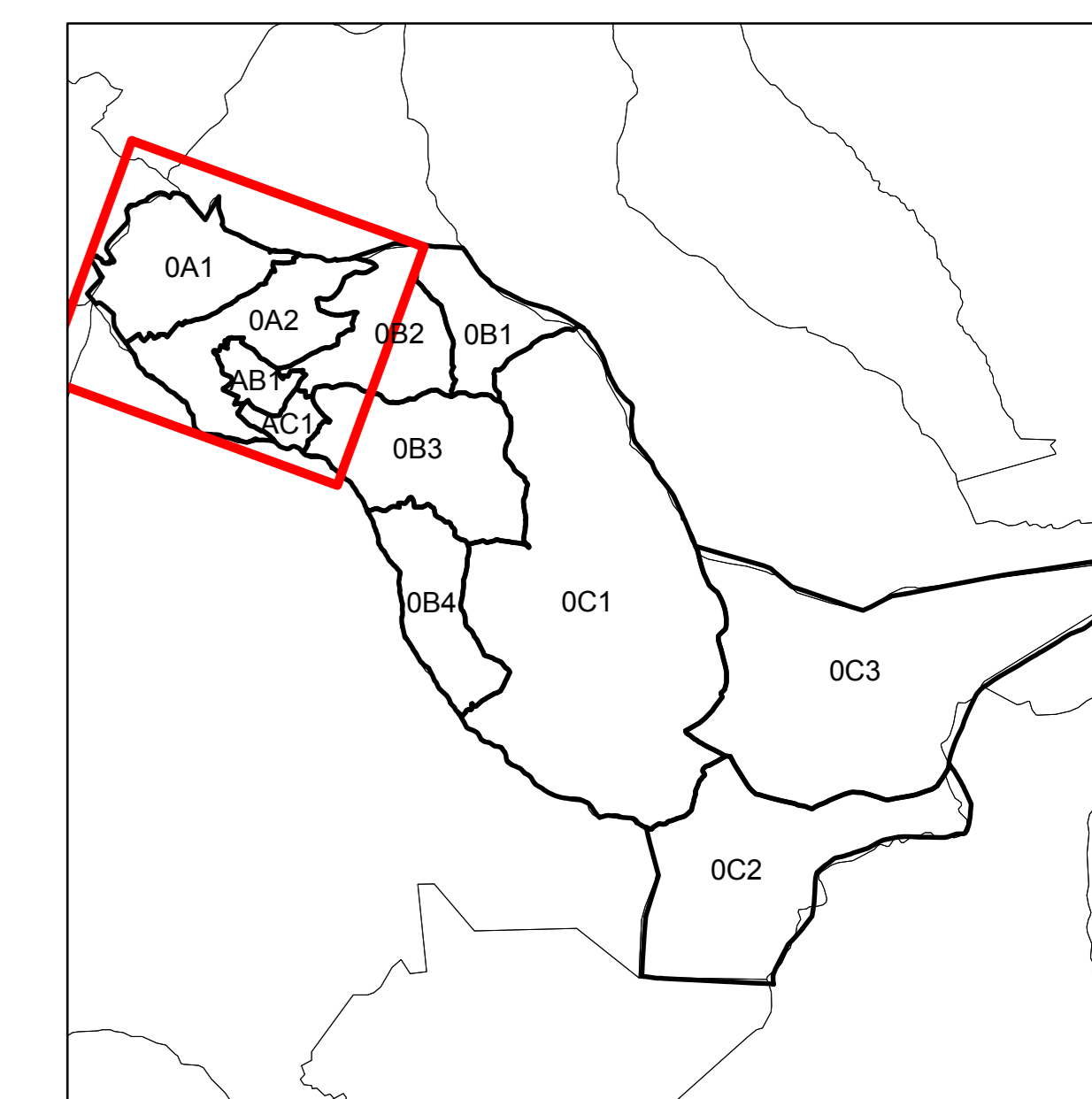
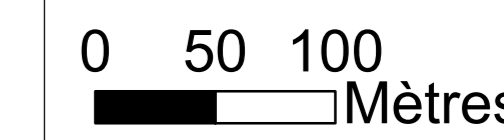
Carte approuvée par la Commission Intercommunale d'Aménagement Rural de : 18/01/2014
Carte approuvée par le Conseil Municipal de : 21/02/2015
Carte approuvée par la commission permanente du Conseil Départemental de l'Isère de : 23/10/2015

La Présidente : Marie-Françoise Dussortier Le Secrétaire : Armand Gallic Le Maire : Bernard Pichon

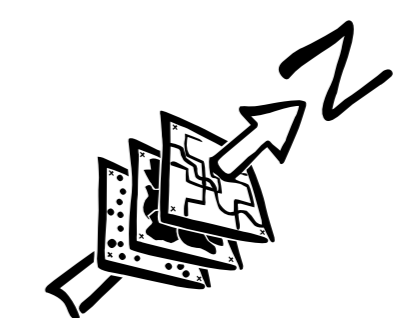
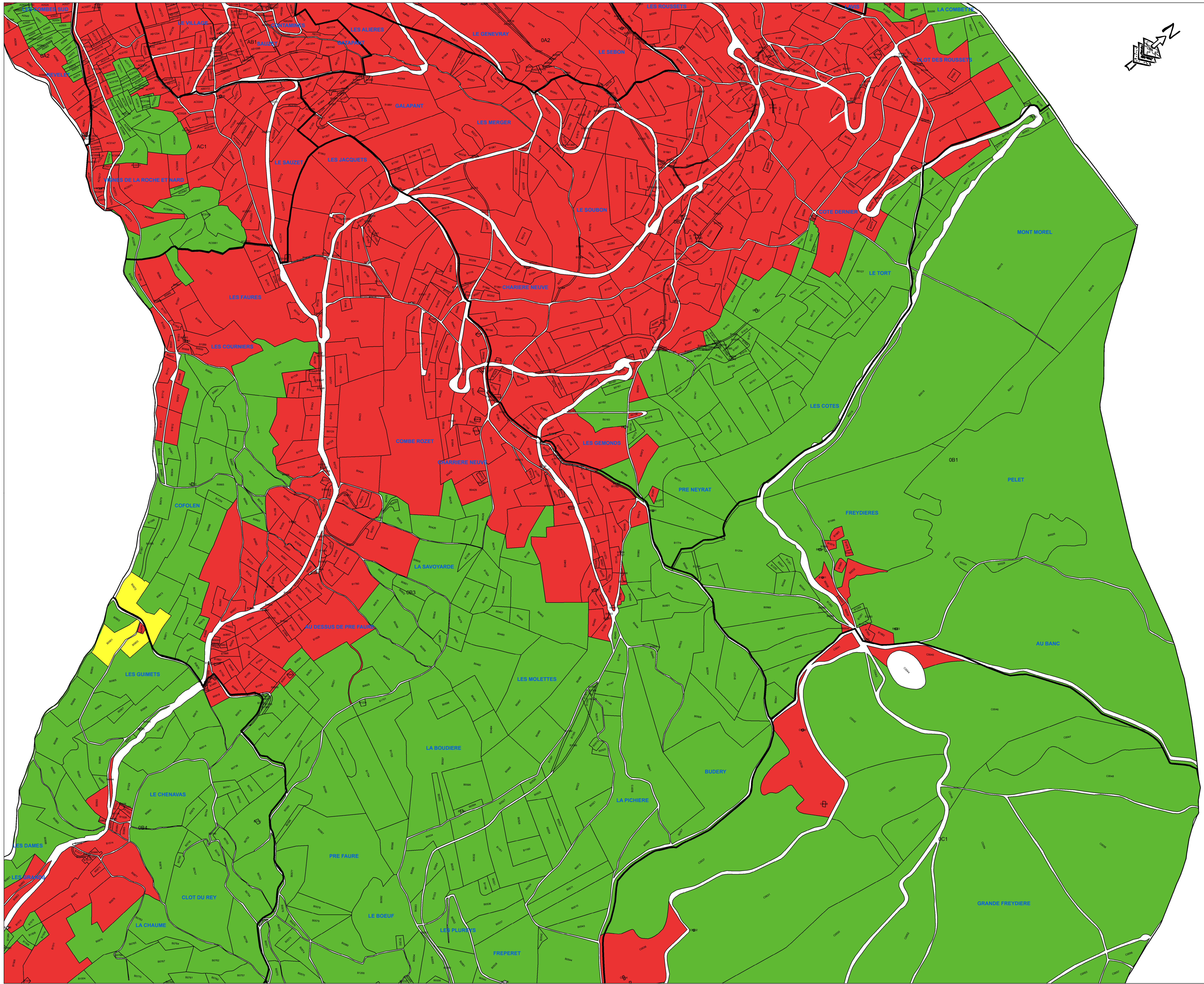
LEGENDE

- Périmètre libre
- Périmètre réglementé
- Périmètre interdit

safer SAISONNIER D'ACTIVITES FAMILIALES ET DE LOISIRS
SAISONNIER D'ACTIVITES FAMILIALES ET DE LOISIRS
SAISONNIER D'ACTIVITES FAMILIALES ET DE LOISIRS



© CA38 - Cartographie - Carte réalisée le 07/01/2016
"Les données ou cartes IGN contenues dans ce documents
sont issues des dernières éditions IGN dont
les millésimes peuvent être différents." - www.ign.fr



isère
LE DÉPARTEMENT
www.isere.fr
DIRECTION DE L'AMÉNAGEMENT DES TERRITOIRES

COMMUNE DE REVEL

RÈGLEMENTATION DE BOISEMENT
CARTE DES PÉRIMÈTRES

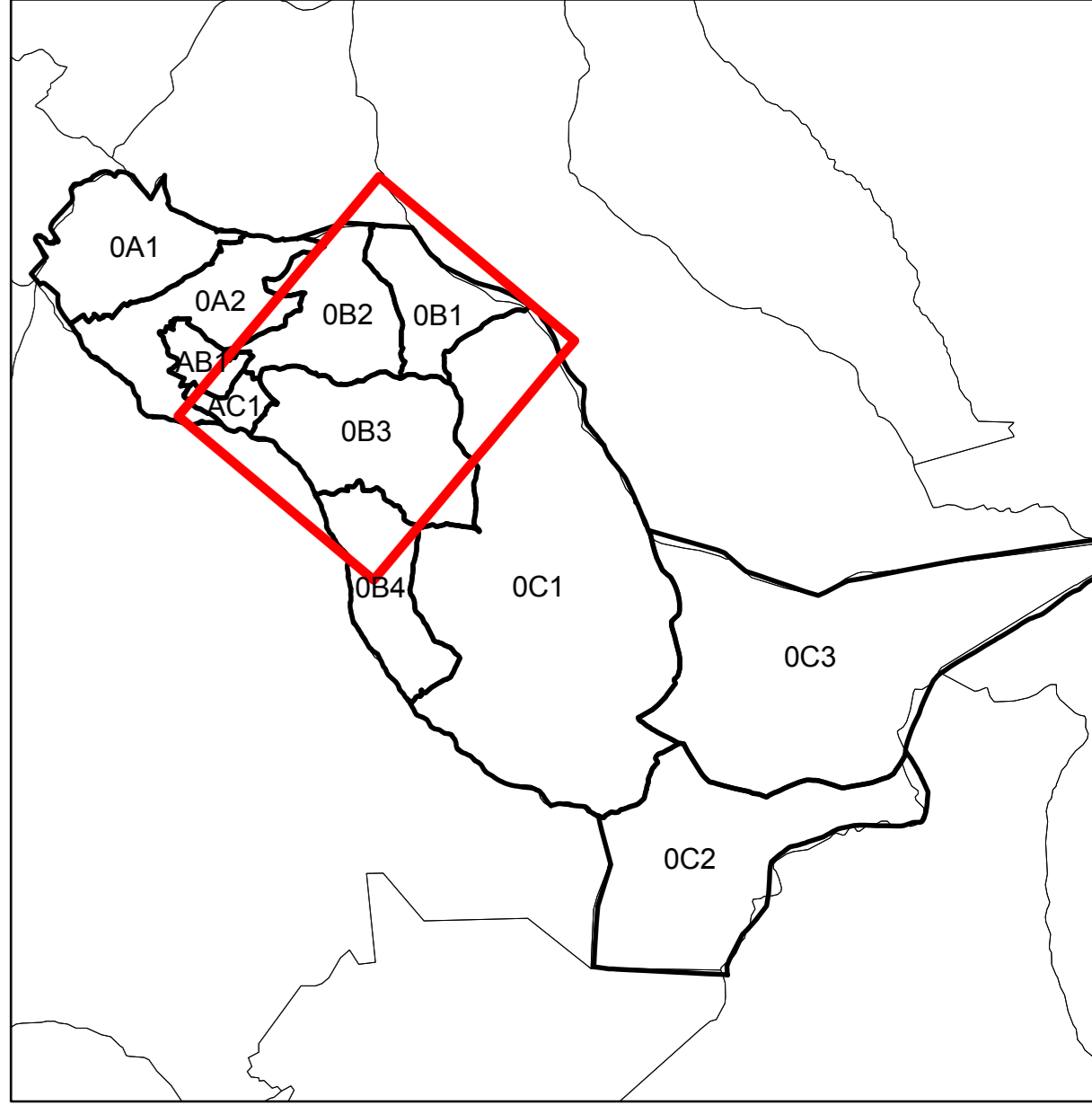
Carte approuvée par la Commission Intercommunale d'Aménagement Rural le 18/01/2016
Carte approuvée par le Conseil Municipal de Revel le 22/02/2016
Carte approuvée par la commission permanente du Conseil Départemental de l'Isère du 23/10/2015

La Présidente Marie-Françoise Descurrieres Le Secrétaire Armand Gallic Le Maire Bernard Fichon

LEGENDE

- Périmètre libre
- Périmètre réglementé
- Périmètre interdit

0 50 100 Mètres



© CA38 - Cartographie - Carte réalisée le 07/01/2016
 "Les données ou cartes IGN contenues dans ce documents
 sont issues des dernières éditions IGN dont
 les millésimes peuvent être différents." - www.ign.fr

